

元々、事務所はここにありました



医療法人社団 董会
介護老人保健施設 野洲すみれ苑

どんな施設ですか？



【提供サービス】

- ✓ 老人保健施設入所（ユニット型入所）
- ✓ 短期入所療養介護（ショートステイ）
- ✓ 通所リハビリテーション（デイケア）
- ☆上記のサービスは送迎や入浴の提供、お食事は制限食などにも対応しています。



【現在入所中のご家族様へ】

居宅支援事業所ではすみれ苑にご入所され一定期間のリハビリや体調管理を経て退所後、在宅生活でサービスの利用を考えている方などいろんな場合のご相談もお受けしています。その場合にはご面会に来る日をご連絡下さいましたらできる限り調整してご相談を伺いに上がります。



【スタッフ】

ケアマネージャーは男性1名、女性2名で活動しておりますのでご事情により女性・男性と担当させていただくことも可能です。

《主な業務内容》

- ◇ ケアプラン（計画書）の作成
- ◇ 介護保険や介護に関する相談
- ◇ 各サービス事業者との連絡・調整
- ◇ 福祉用具などのレンタル・購入の相談
- ◇ 市町村への代行申請等

ご個人情報に関して

相談頂いた方の個人情報に関して相談受付担当者やその他の当事業所スタッフが外部に漏らすことはありませんのでご安心下さい。

指定居宅介護支援事業所
医療法人社団 董会

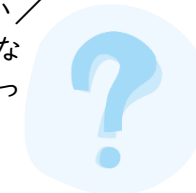
野洲すみれ苑

居宅介護支援事業所
(ケアマネージャーの事業所)



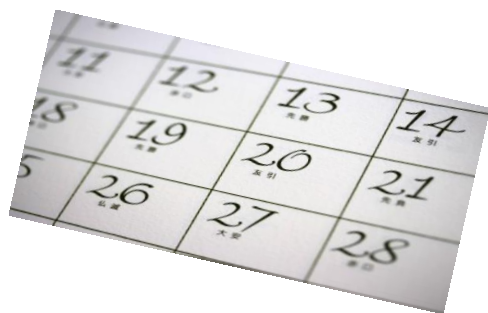
こういう時にお尋ねください

要介護って言われたけど在宅生活をどうしたら良いかわからない／病院を退院する予定だけど、その後は入所しかないの？／介護保険がよくわからない／介護の事で困っている…など様々な内容のお話を伺っております。



居宅介護支援事業所とは

介護保険を利用する介護の必要な方やご家族のご要望を尊重し心身の状態や家庭の状況を考慮して、適切なサービスが利用できるように支援する事業所です。介護支援専門員（ケアマネージャー）がご利用者とサービス事業者のパイプ役となり、連絡・調整や介護に関するさまざまなご相談に応じます。



<営業に関して>

- ・月曜日～金曜日／8：30～17：30
- ・基本のお休みは土・日曜日、と年末年始（12/30～1/3）です

活動エリア

野洲、近江八幡、守山、竜王、栗東、草津

※その他の地域もお気軽にご相談下さい

(よくある質問)

Q. 利用料ってかかりますか？

A. デイサービス等の介護保険のサービスの様に「〇割負担」ではありません。居宅介護支援費として全額介護保険からとなりますので自己負担金は発生いたしません。

Q. 家族の代わりに受診に連れて行ってもらうたりしてもらえますか？

A. 受診時にかかりつけ医の話を聞きに行く等ではありますが、基本的に家族の代わりはできません。送迎や本人の代理人として契約や預貯金の出し入れ、買い出し等も出来ない事になっております。

Q. 担当のケアマネージャーは交代してもらえますか？

A. 様々な理由で交代をお考えになることもあると思われます。その場合は直接、替えて欲しい旨を伝えていただいても、お電話でご連絡いただいても結構です。次の担当を探したり、決まっている場合にはしっかりと引き継ぎをさせていただきます。

Q. すみれ苑のケアマネだからすみれ苑のサービスしか使えないのですか？

A. すみれ苑のサービスを使うことが適当と判断すれば利用することもあります。利用されるサービスはご本人やご家族との状況やご希望を考慮しながら決定していきます。場合によっては介護保険以外にも医療保険のサービスや地域の活動なども利用してプランを立てさせていただきます。

※介護保険のサービスを利用するにあたって利用料金は、介護度によって違いがあり、状況に応じた様々な加算等があります。（※野洲市は1単位10.21円での計算となります）

ご相談はまずはお電話下さい

事前にご連絡頂ければゆっくり相談時間をとれるよう調整させていただきます。ケアマネが事業所に居れば急な訪問でも対応させていただきます。お車や場所が分かりやすい様でしたら介護老人保健施設野洲すみれ苑の方でもお伺い致します。

《アクセス》

野洲すみれ苑居宅介護支援事業所
〒520-2333
滋賀県野洲市栄1-2（大村ハイツ3F）
（JR 東海道線沿い。野洲駅から徒歩10分）
TEL 077-599-0291

介護老人保健施設 野洲すみれ苑
野洲市小篠原490-1（野洲中学校前）
（電話）077-588-3001
（Fax）077-588-3002



(平成30年9月版)